



Inspektionslem - lufttæt Montagevejledning

1



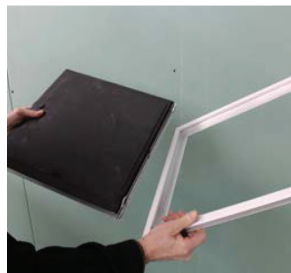
Forbered åbningen.
Mål: installations dimension-
erne + 7 mm

2



Udskær åbning.

3



Lugen aftages



Pas på skiverne på
lugen.

4



De medfølgende murankere monteres og bøjes til
en vinkelret position.

5



Tag opmåling til stålreglar og skær dem til.
Skrud derefter profilerne i højre/venstre side plant
med åbningens kant.
Fastgør det lodret med gipspladerne.



Bagside af installa-
tionen.



6



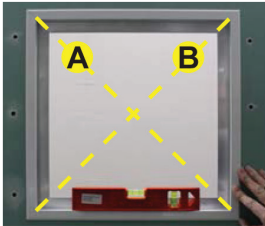
Placer rammen i åbningen.
Sørg for grundig fugning på den indvendige flade i hullet.

7



Ombuk murankrene og tilpas dem ståreglarne.

8



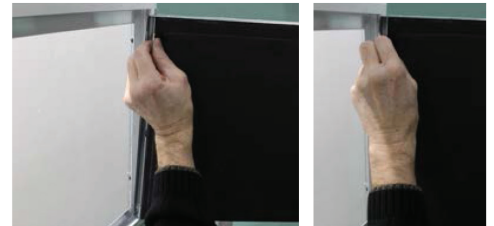
Opmål de diagonale afstande på rammen.
Er begge mål ens, er installationen OK.
Hvis ikke, tilret monteringen, til de 2 afstande er ens.
Idet lugen i givet fald ikke kan monteres korrekt.

9



Sæt skiverne på hængslet igen.

10



Monter lugen i rammen.

11



Afprøv, at lugen åbner og lukker korrekt.

12



Montering fuldført.

Bemærk:
Ved montage i loft SKAL sikkerhedswire monteres for at undgå uheld og nedfald af luge.