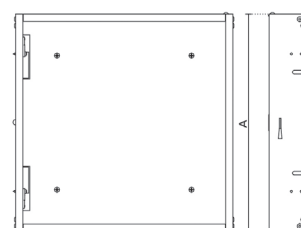
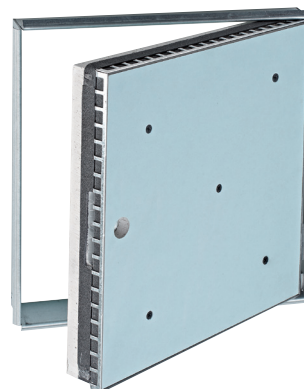
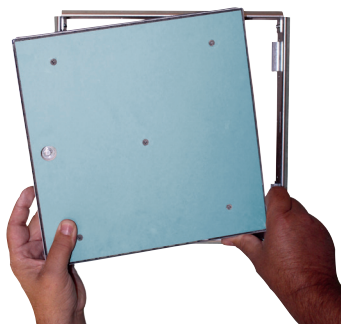


Brandklassificeret inspektionslem - til forfra montage



Inspektionslem i galvaniseret stål og luge i gips.

- ◆ Imprægneret gipsplade DFH2 iht DIN EN 520, brandsikker iht DIN 18180.
- ◆ Lille installationsdybde.
- ◆ Fast installation.
- ◆ Monteres forfra uden bagvedliggende ramme.
- ◆ Ikke afhængig af vægtykkelse.
- ◆ Skillevægge: testet iht DIN EN 1364-1: 1999-10 F30 og F90 fra begge sider.
- ◆ Skaktvægge: I30/EI30. I30 iht ABP iht DIN EN 4102-11; 1985-12 EI30 iht DIN EN 1364-1; 1999-10.
- ◆ Skaktvægge: EI60 EI60 iht DIN EN 1364-1; 1999-10.
- ◆ Kan leveres med firkantlås på forespørgsel.
- ◆ Kan monteres i gasbeton.



F 30/ EI 30 skillevæg, 12,5 mm. Indbygningsdybde C = 37 mm, R 7056

Type	indbygningsmål (mm)	Ydermål (mm)
21410	200x200	199x199
21411	300x300	299x299
21412	400x400	399x399
21413	500x500	499x499
21414	600x600	599x599

Push-up lem SW-ES I 30/ EI 30, til skaktvæg ≥ 25 mm. Indbygningsdybde: C = 54 mm, R 7636

Type	indbygningsmål (mm)	Ydermål (mm)
21759	200x200	199x199
21761	300x300	299x299
21763	400x400	399x399
21764	400x600	399x599
21765	500x500	499x499
21766	600x600	599x599
21767	600x800	599x799

F 90/ EI 90 skillevæg, 2x12,5 mm. Indbygningsdybde C = 49 mm, R 7056

Type	indbygningsmål (mm)	Ydermål (mm)
21430	300x300	299x299
21431	400x400	399x399
21432	500x500	499x499
21433	600x600	599x599

Push-up lem SW-ES EI 60, til skaktvæg ≥ 30 mm Indbygningsdybde C = 51 mm, med firkantlås, R 7721

Type	indbygningsmål (mm)	Ydermål (mm)
21033	200x200	199x199
21034	300x300	299x299
21035	400x400	399x399
21036	400x600	399x599
21037	500x500	499x499
21038	600x600	599x599
21039	600x800	599x799