

Da steckt  
**KÖNIG** dahinter!



Korrosionsschutzlösungen für Ihre individuellen Ansprüche

- ▶ Weather<sup>KS</sup> Korrosionsschutzsystem C3
- ▶ Water<sup>KS</sup> Korrosionsschutzsystem C5
- ▶ Wave<sup>KS</sup> Korrosionsschutzsystem C5 lang

## KORROSIONSSCHUTZLÖSUNGEN FÜR WAND UND DECKE

Professionelle Metallunterkonstruktionen von Wand und Decke erfordern ein umfangreiches Programm an Profilen und Zubehör. Die KÖNIG GmbH & Co KG ist spezialisiert auf Metallunterkonstruktionen mit zusätzlichen Anforderungen an den Korrosionsschutz.

Umwelteinflüsse, besondere Produktionsbedingungen und spezifische Anwendungen erfordern Bauteile mit besonderen Korrosionsschutzanforderungen. KÖNIG bietet ein Stufenkonzept nach Beanspruchung und Einsatzgebiet der Wand- und Deckensysteme.

Sicherheit ist das wichtigste Kriterium bei der Montage und Planung aufwendiger und anspruchsvoller Wand- und Deckenkonstruktionen und steht im Hause KÖNIG an erster Stelle!

Wir bieten Ihnen mit unseren Produktlinien „WEATHER“, „WATER“ und „WAVE“ ein umfangreiches Sortiment an Profilen und Zubehörteilen mit zusätzlicher Korrosionsschutzbeschichtung gemäß:

- ▶ DIN EN ISO 12944-1/6
- ▶ DIN 55634
- ▶ DIN EN 13964 Tabelle 8

Geprüft beim Institut für Korrosionsschutz in Dresden!



## KÖNIG-KORROSIONSSCHUTZSYSTEME

Das KÖNIG-Korrosionsschutzsystem bietet für jeden Anspruch die individuelle Lösung.



### Weather<sup>K</sup>

- Korrosionsschutzsystem für die Anwendung im Innen- und Außenbereich
- Zubehör, Wand- und Deckenprofile
- Farbton: grau



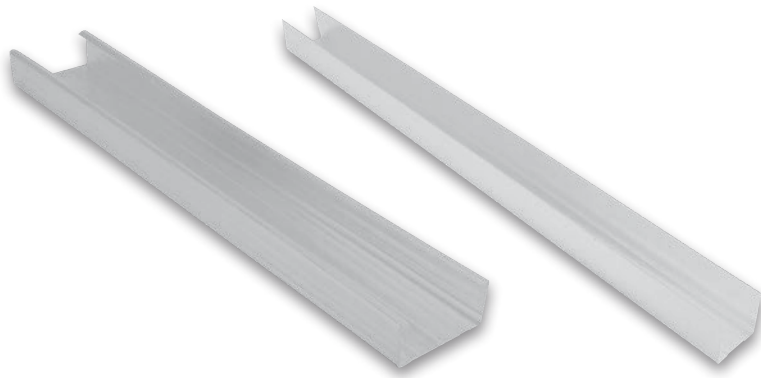
### Water<sup>K</sup>

- Allroundsystem für Feuchträume und Schwimmbäder
- Zubehör, Wand- und Deckenprofile
- Farbton: schwarz



### Wave<sup>K</sup>

- Premiumsystem für höchste Korrosionsschutzanforderungen mit Salzbelastung
- Zubehör, Wand- und Deckenprofile
- Farbton: anthrazit



## KORROSIONSSCHUTZLÖSUNG „WEATHER“

Unser System „WEATHER“ ist speziell für den Einsatz im Außenbereich, wo erhöhte Luftfeuchtigkeit und Verunreinigungen in der Umgebungsluft auftreten, entwickelt worden.

Weitere Einsatzbereiche auch innerhalb von Gebäuden sind Produktionsräume in der Lebensmittelindustrie, Wäschereien, Molkereien oder auch Tiefgaragen!

Für den Einsatz bei abgehängten Außendecken können wir Ihnen zusätzlich, wenn von der ausschreibenden Stelle gefordert, die statische Berechnung der Unterkonstruktion bei auftretenden Windlasten anbieten!



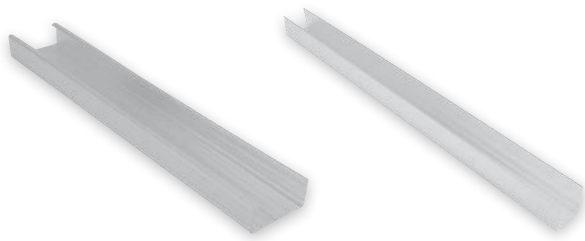
## Weather<sup>KS</sup> KORROSIONSSCHUTZSYSTEM C3

### DAS SORTIMENT:

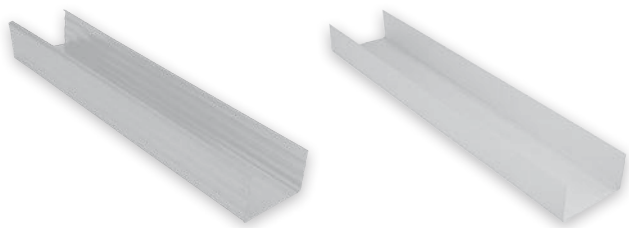
Wir bieten Ihnen ein umfangreiches Programm an Wand- und Deckenprofilen und Zubehörteilen mit zusätzlichem Korrosionsschutz für viele Anwendungsfälle gemäß der Korrosivitätskategorie C3!



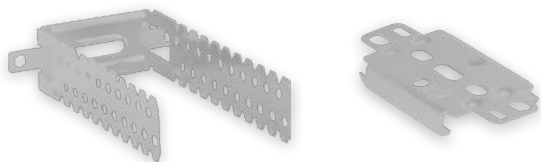
### DECKENPROFILE



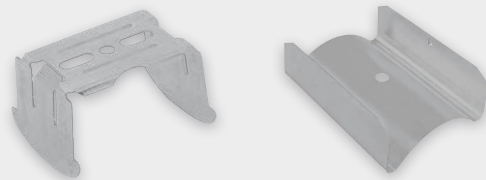
### WANDPROFILE



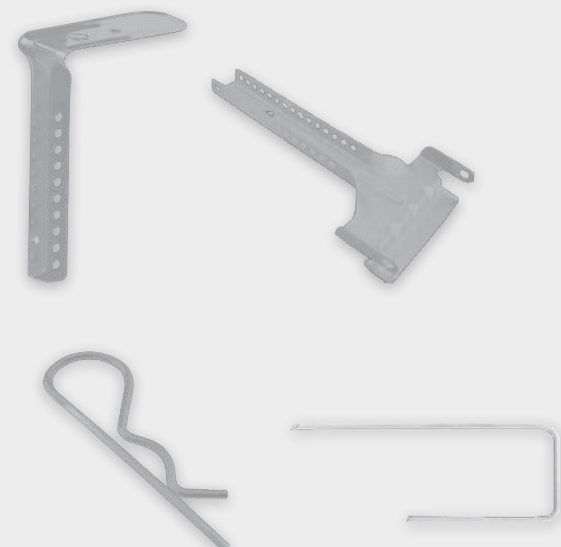
### DIREKTABHÄNGER



### KREUZ- UND LÄNGSVERBINDER



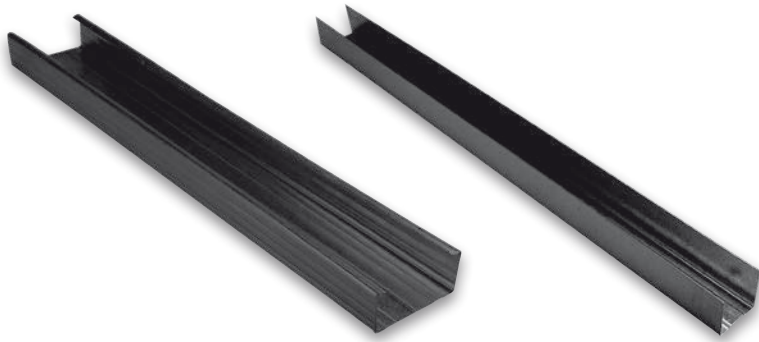
### NONIUSBERTEILE UND -UNTERTEILE





## Water<sup>®</sup> KORROSIONSSCHUTZSYSTEM C5

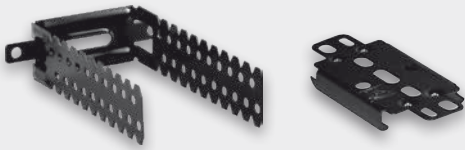
Unser Allroundsystem „WATER“ ist vor allem für den Einsatz im Schwimmbadbereich konzipiert. Spezielle Einsatzbereiche sind Schwimm- und Spaßbäder, Duschbereiche in Sporthallen und Vorräume in Saunalandschaften.



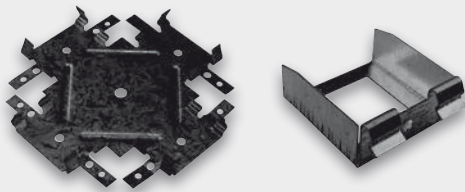
## KREUZ- UND LÄNGSVERBINDER



## DIREKTABHÄNGER



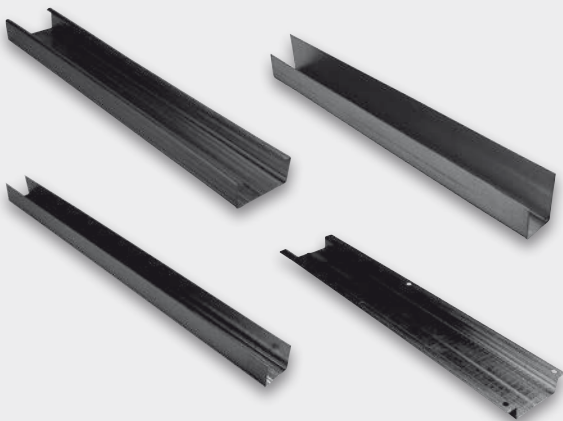
## NIVEAUVÉRBINDER UND VERBINDUNGSSCHUH



## WINKEL- UND SONDERTEILE



## DECKENPROFILE



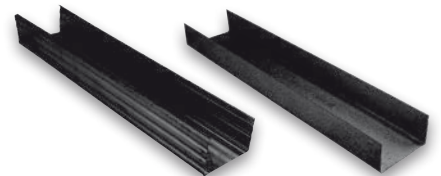
## NONIUSBERTEILE UND -UNTERTEILE



## UA-PROFILE



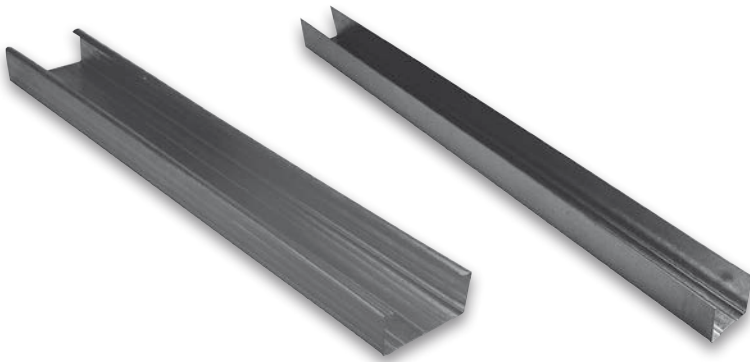
## WANDPROFILE





## Wave<sup>EX</sup> KORROSIONSSCHUTZSYSTEM C5 LANG

Für höchste Ansprüche in Sachen Korrosionsschutz haben wir unser Premiumsystem „WAVE“ entwickelt. Mit extra starkem Korrosionsschutz lässt sich Ihre Wand- und Deckenlösung an Standorten mit extremer Feuchtigkeitsbelastung, starker Verunreinigung oder hoher Salzbelastung realisieren.



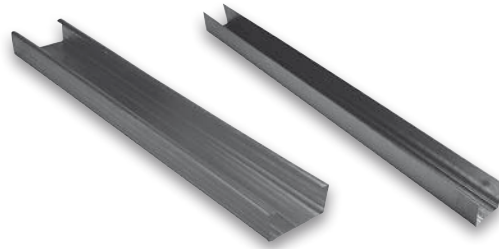




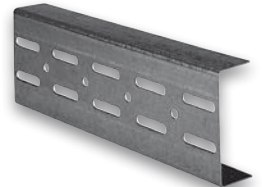
Bereiche mit ständiger Kondensation sind häufig genutzte Anwendungsgebiete. Beispielsweise wird an Küstenstandorten oft ein extra starker Korrosionsschutz notwendig.

Spezielle Anwendungsbereiche sind Sole- und Thermalbäder, Hausboote und Gebäude am Wasser.

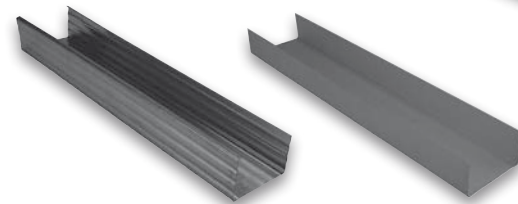
## DECKENPROFILE



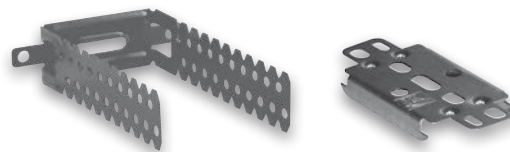
## UA-PROFILE



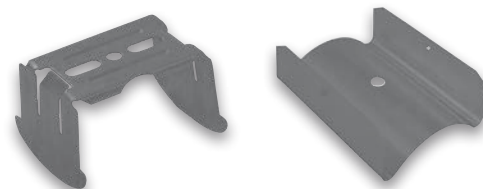
## WANDPROFILE



## DIREKTABHÄNGER



## KREUZ- UND LÄNGSVERBINDER



## NONIUSBERTEILE UND -UNTERTEILE



## WINKEL



# Anforderungen, Klassifizierungen und Schutzdauer von

## AUSZUG AUS DIN EN 13964

Geregelt werden hier unter anderem die Korrosionsschutzanforderungen für Unterdecken im Innenbereich.

Tabelle 7 – Beanspruchungsklassen

Klasse	Bedingungen
C	Bauteile, die einer Atmosphäre mit einer relativen Luftfeuchte über 90 % und einer möglichen Kondensatbildung ausgesetzt sind.

Auszug aus Tabelle 8 – Korrosionsschutzklassen von Unterkonstruktionsbauteilen aus Metall und Decklagenbauteilen

Klasse nach Tabelle 7	Profile, Abhänger, Verbindungselemente und Decklagen Bauteile aus Stahl
C	<p>Produkte mit einer Bekleidung aus kontinuierlich schmelzveredeltem Metall Z100, ZA095 oder AZ100 nach prEN 10327<sup>bc</sup> mit zusätzlicher organischer Beschichtung<sup>d</sup> vom 20 µm je Stirnseite.</p> <p>Produkte mit einer Bekleidung aus elektrolytisch verzinkten Flacherzeugnissen nach EN 10152 mit zusätzlicher organischer Beschichtung<sup>d</sup> wie folgt: ZE25/25 + 60 µm je Stirnseite<sup>e</sup>, ZE100/100 + 40 µm je Stirnseite.</p>

<sup>b</sup>prEN 10327 ersetzt EN 10142 (Zink), EN 10214 (Zink-Aluminium) und EN 10215 (Aluminium-Zink).

<sup>c</sup>Ein ähnlicher Korrosionsschutz, der zu einem ähnlichen Schutzergebnis führt, ist erlaubt.

<sup>d</sup>Nachträgliche Beschichtung beanspruchter Teile mit einem zink-kompatiblen organischen Beschichtungsstoff nach DIN ISO 12944-3 oder äquivalente Bandbeschichtung nach EN 10169-3.

<sup>e</sup>Gilt nur für Decklagenbauteile.

Für die Klassen C ist ein zusätzlicher Korrosionsschutz notwendig!

## DIN 55634

In dieser Norm wird geregelt, welche Korrosionsschutzsysteme bzw. Maßnahmen für welche Anwendungen in Frage kommen. Weiterhin wird geregelt, welche Prüfungen in Verbindungen mit DIN EN ISO 12944-1/6 notwendig sind.

## DIN EN ISO 12944-1/6

Diese Norm klassifiziert die Korrosivitätskategorie von C1 bis C5 und die Schutzdauer kurz, mittel und lang.

Weiterhin werden hier die Bedingungen zur Durchführung der Prüfungen festgelegt!

Nach DIN EN ISO 12944-1/6 gelten folgende Korrosivitätskategorien und Beispiele für die Anwendung:

Korrosivitätskategorie	Beispiele für typische Umgebungen außen	innen
C 3	Stadt- und Industrielatmosphäre, mäßige Verunreinigungen durch Schwefeldioxid	Produktionsräume mit hoher Feuchte und etwas Luftverunreinigung z. B. Anlagen zur Lebensmittelherstellung, Wäschereien, Brauereien, Molkereien, Tiefgaragen
C 5	Industrielle Bereiche und Außenbereiche mit höherem Korrosionsschutzbedarf	Schwimm- und Spaßbäder, Duschbereiche in Sporthallen, Vorräume in Saunalandschaften, Bootsschuppen über Meerwasser
C 5 lang	Küstenbereiche mit hoher Salzbelastung, Hausboote, Wohnen am Meer	Gebäude oder Bereiche mit nahezu ständiger Kondensation und mit starker Verunreinigung Sole- und Thermalbäder

Unsere Produkte mit zusätzlichem Korrosionsschutz wurden erfolgreich beim Institut für Korrosionsschutz Dresden (IKS) nach DIN EN ISO 12944-1/6, DIN 55634 und DIN EN 13964 geprüft und zertifiziert!

## KORROSIONSSCHUTZSYSTEME NACH MAB!

### Korrosionsschutzsystem Weather<sup>KS</sup> C3

Schutzklasse C 3 lang - Das Korrosionsschutzsystem für die Anwendung im Innen- und Außenbereich!

240 h Kondensat getestet = Schutzdauer lang, über 15 Jahre gemäß DIN EN ISO 12944-1/6 und DIN EN 13964.

Farbton grau (ähnlich RAL 7037)



### Korrosionsschutzsystem Water<sup>KS</sup> C5

Schutzklasse C 5 M - Allroundsystem für Feuchträume und Schwimmbäder!

720 h Kondensat getestet = Schutzdauer lang, über 15 Jahre gemäß DIN EN ISO 12944-1/6 und DIN EN 13964.

Farbton schwarz (ähnlich RAL 9005)



### Korrosionsschutzsystem Wave<sup>KS</sup> C5 lang

Schutzklasse C 5 M lang - Das Premiumsystem für höchste Korrosionsschutzanforderungen in Sole- und Thermalbädern mit Salzbelastung!

720 h Kondensat und 1.440 h Salznebel getestet = Schutzdauer lang, über 15 Jahre gemäß DIN EN ISO 12944-1/6, DIN EN 13964 und DIN 55634.

Farbton anthrazit (ähnlich RAL 7016)

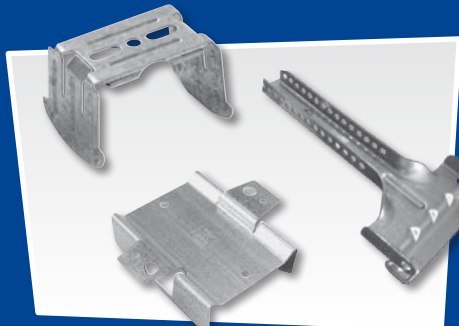




▶ PANEELDECKEN



▶ SCHALLENTKOPPELTE ZUBEHÖRTEILE



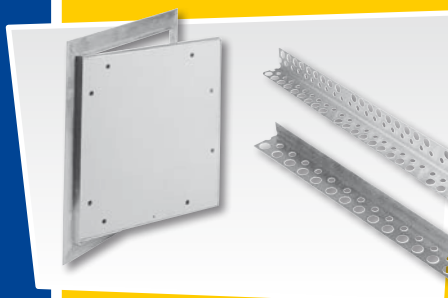
▶ ZUBEHÖRTEILE



▶ PROFILE UND UNTERKONSTRUKTION FÜR FEUCHTRÄUME



▶ TROCKENBAUPROFILE



▶ REVISIONSKLAPPEN UND PUTZPROFILE



**KÖNIG GmbH & Co KG**  
Nienhagener Str. 30  
37186 Moringen  
Tel. 0 55 54 / 2 04-0  
Fax 0 55 54 / 2 04-40  
moringen@koenigkg.de  
www.koenig-profile.de



Ihr Partnerhändler: